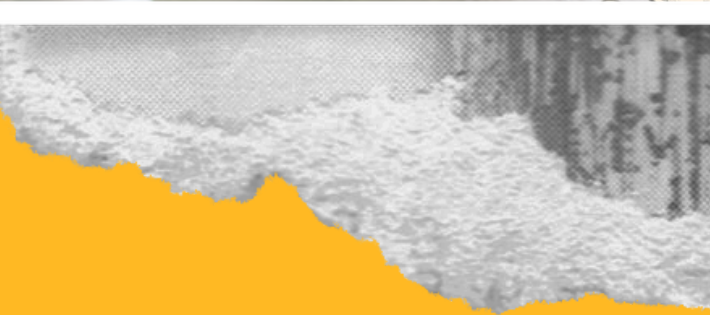




KULTTUURIPASSIN KONSEPTI



Etelä-Karjala

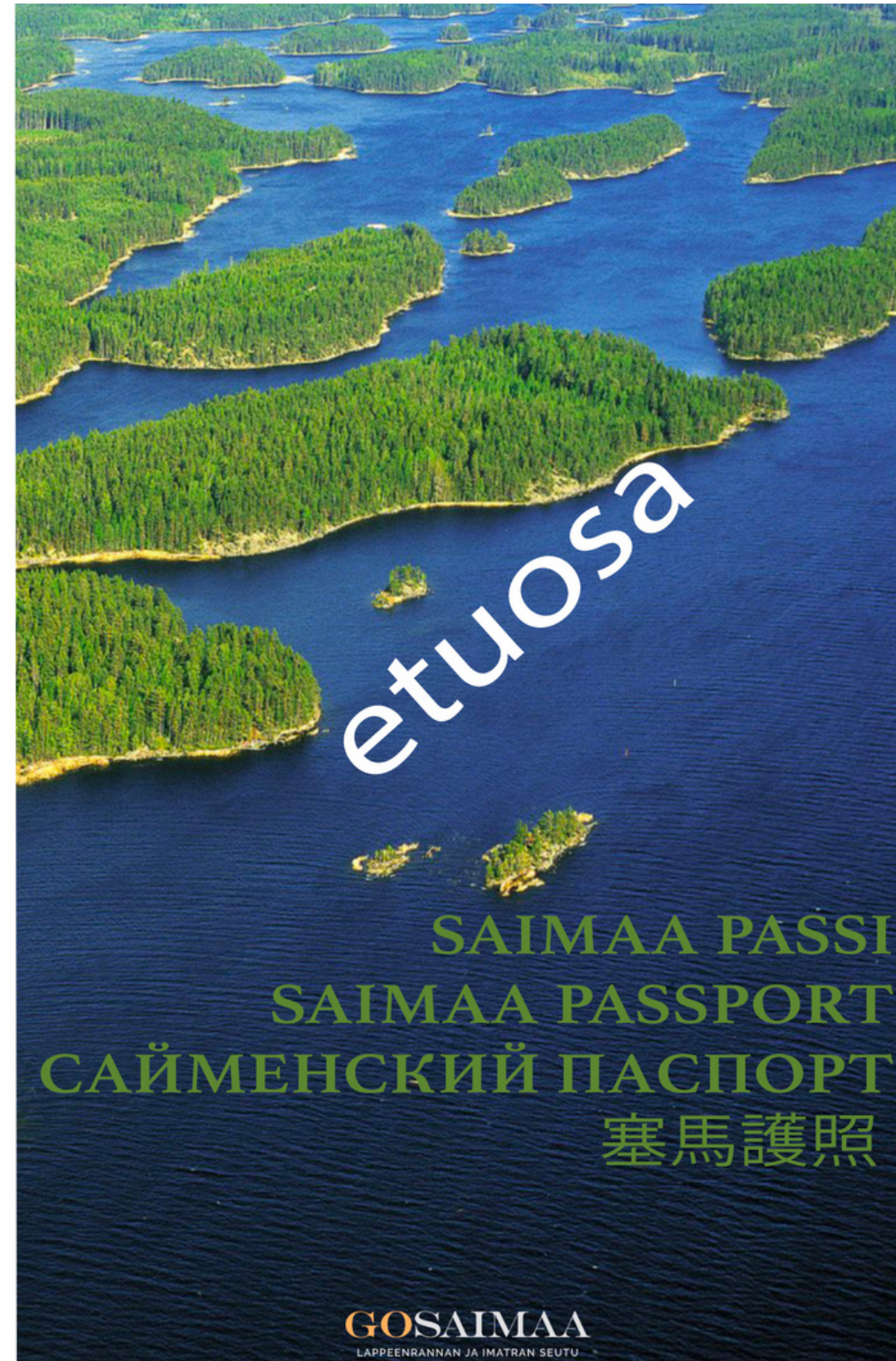


MITÄ SE ON?



Kulttuuripassi on passikokoinen taskukirja, joka sisältää kaikki merkittävät kulttuuri, luonto, historia, ruoka ja elämyskohteet ja aktiviteetit Etelä-Karjalassa. Kun käyt jossain kohteessa, saat leiman passiin. Jokaisella kohteella on oma personalisoitu leima. Jokainen leima on muodoltaan, väriltään ja kuvioltaan erilainen, sama kuin itse kohteen logo tai tunnistekuva.

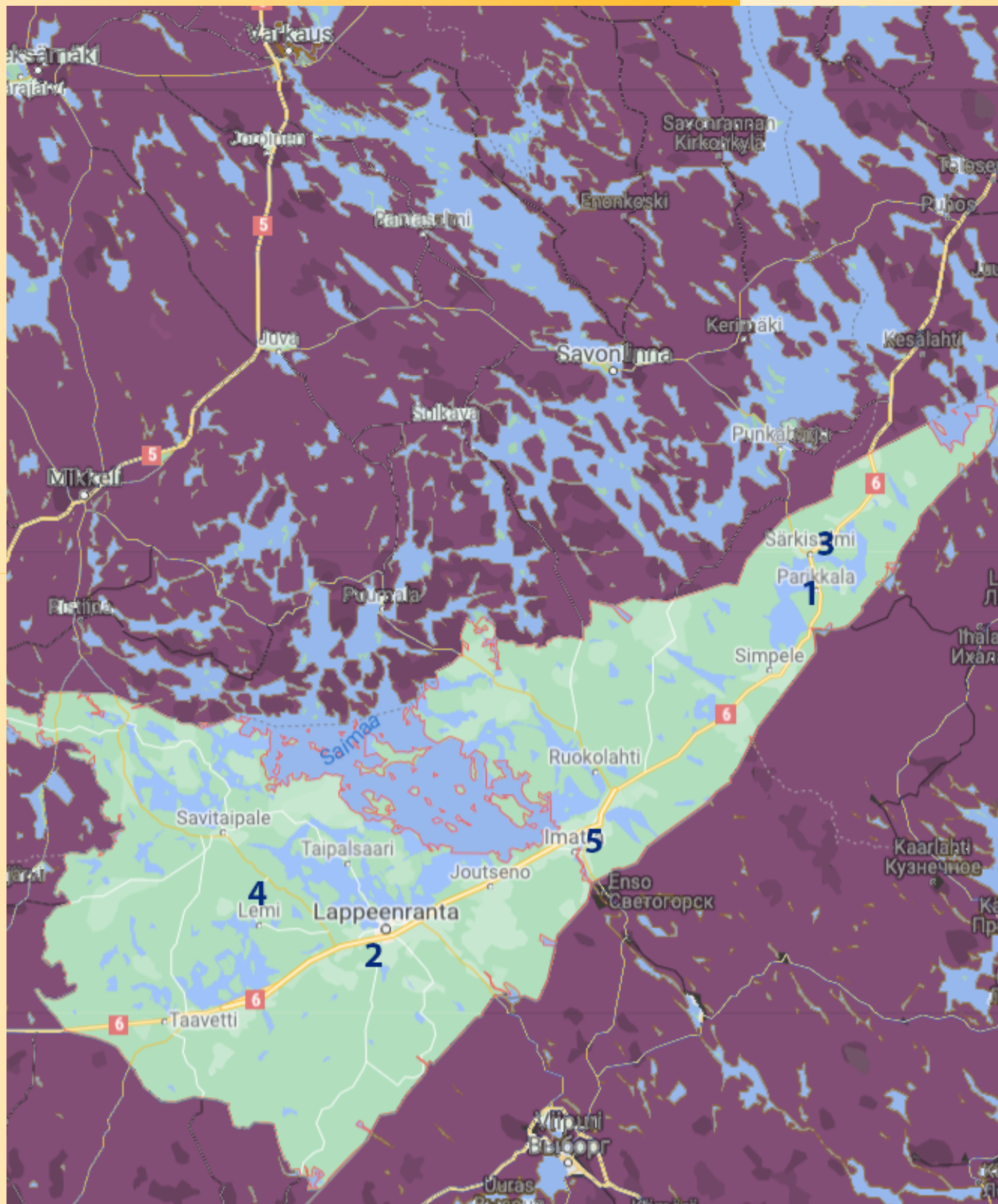
KULTTUURIPASSI



LEIMAA VIERAILUSI

- passin koko 9x12 cm
- 1 kohde = 1 sivu
- Neljällä eri kielillä
- Luettelo kohteilla numeroineen
Kohde 1: Iloisen Pässin Maalaispuoti
Kohde 3: Parikkalan Patsaspuisto
jne..

Elämyskartta



Kaikki kohteet

№1 Iloisen Pässin Maalaispuoti

№2 Lappeenrannan Linnoitus

№3 Parikkalan Patsaspuisto

№4 Lemin Säräpirtti ja Kalliomaalaukset

Lista jatkuu..

Sisäsivut

1.Iloisen Pässin Maalaispuoti



Kuutostie 470
59130 Koitsanlahti



Iloisen Pässin Maalaispuoti on lähi -ja luomuruokaan erikoistunut myymälä ja ravintola Parikkalan Koitsanlahdessa. Puodista löytyy laaja valikoima paikallisten pientuottajien elintarvikkeita ja käsitöitä (mm. biisonia, ylämaannautaa, karitsaa ja mangalitzan villasikaa). Ravintolassa voi maistaa mm. biisoniburgeria ja paikallista kuhaa. Ravintolassa A-oikeudet.



1.Iloisen Pässin Maalaispuoti



Kuutostie 470
59130 Koitsanlahti



Iloisen Pässin Maalaispuoti on lähi -ja luomuruokaan erikoistunut myymälä ja ravintola Parikkalan Koitsanlahdessa. Puodista löytyy laaja valikoima paikallisten pientuottajien elintarvikkeita ja käsitöitä (mm. biisonia, ylämaannautaa, karitsaa ja mangalitzan villasikaa). Ravintolassa voi maistaa mm. biisoniburgeria ja paikallista kuhaa. Ravintolassa A-oikeudet.



Sisäsivut

2.Kolmiköytisen kalliomaalaus



Kirjamoinnientie 33
56140 Ruokolahti



Ruokolahdella sijaitsevat Kolmiköytisen-vuoren kalliomaalaukset on maalattun. 5000 eaa. Maalaukset ovat heikostinäkyvissä, mutta niistä on erotettavissa viisi ihmishahmoa. Kyseessä saattaa olla kuvausrituaalimatkasta, jossa noita vaipuu transsiin häntä saattavan seurueen läsnä ollessa. Maalauksesta voidaan erottaa ihminen, joka on alaruumiistaan muuttunut tai muuttumassa käärmeeksi.



2.Kolmiköytisen kalliomaalaus



Kirjamoinnientie 33
56140 Ruokolahti



Ruokolahdella sijaitsevat Kolmiköytisen-vuoren kalliomaalaukset on maalattun. 5000 eaa. Maalaukset ovat heikostinäkyvissä, mutta niistä on erotettavissa viisi ihmishahmoa. Kyseessä saattaa olla kuvausrituaalimatkasta, jossa noita vaipuu transsiin häntä saattavan seurueen läsnä ollessa. Maalauksesta voidaan erottaa ihminen, joka on alaruumiistaan muuttunut tai muuttumassa käärmeeksi.

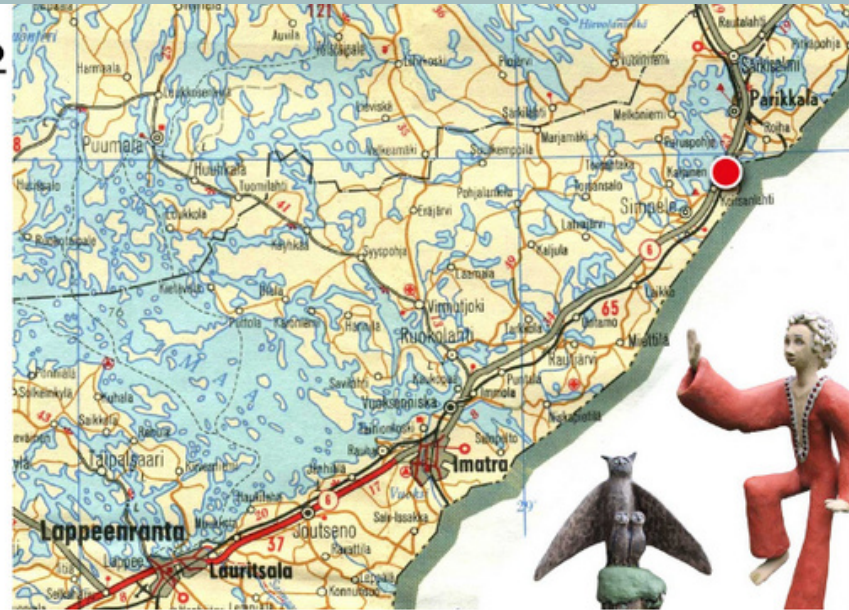


Sisäsivut

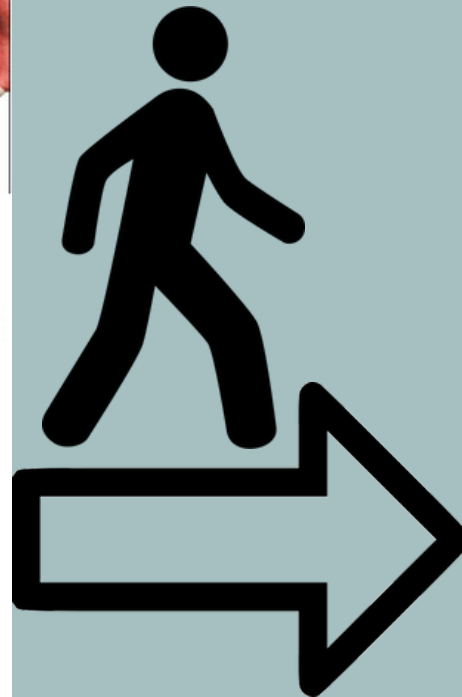
3.Parikkalan Patsaspuisto



59100 Parikkala



Suomen tunnetuin ITE-taiteen teoskokonaisuus on syntynyt Veijo Rönkkösen (1944–2010) yli 50 vuotta kestäneen taiteellisen työn tuloksena. Patsaat sekä lajirunsas ja rehevä puutarha muodostavat kokonaisuuden, joka on maailmanlaajuisestikin yksi tärkeimmistä yhden ihmisen taiteellisista aikaansaannoksista. Puistossa on 560 moni-ilmeistä ja -aiheista betonipatsasta.



3.Parikkalan Patsaspuisto



59100 Parikkala



Suomen tunnetuin ITE-taiteen teoskokonaisuus on syntynyt Veijo Rönkkösen (1944–2010) yli 50 vuotta kestäneen taiteellisen työn tuloksena. Patsaat sekä lajirunsas ja rehevä puutarha muodostavat kokonaisuuden, joka on maailmanlaajuisestikin yksi tärkeimmistä yhden ihmisen taiteellisista aikaansaannoksista. Puistossa on 560 moni-ilmeistä ja -aiheista betonipatsasta.





Passi antaa omistajalleen:

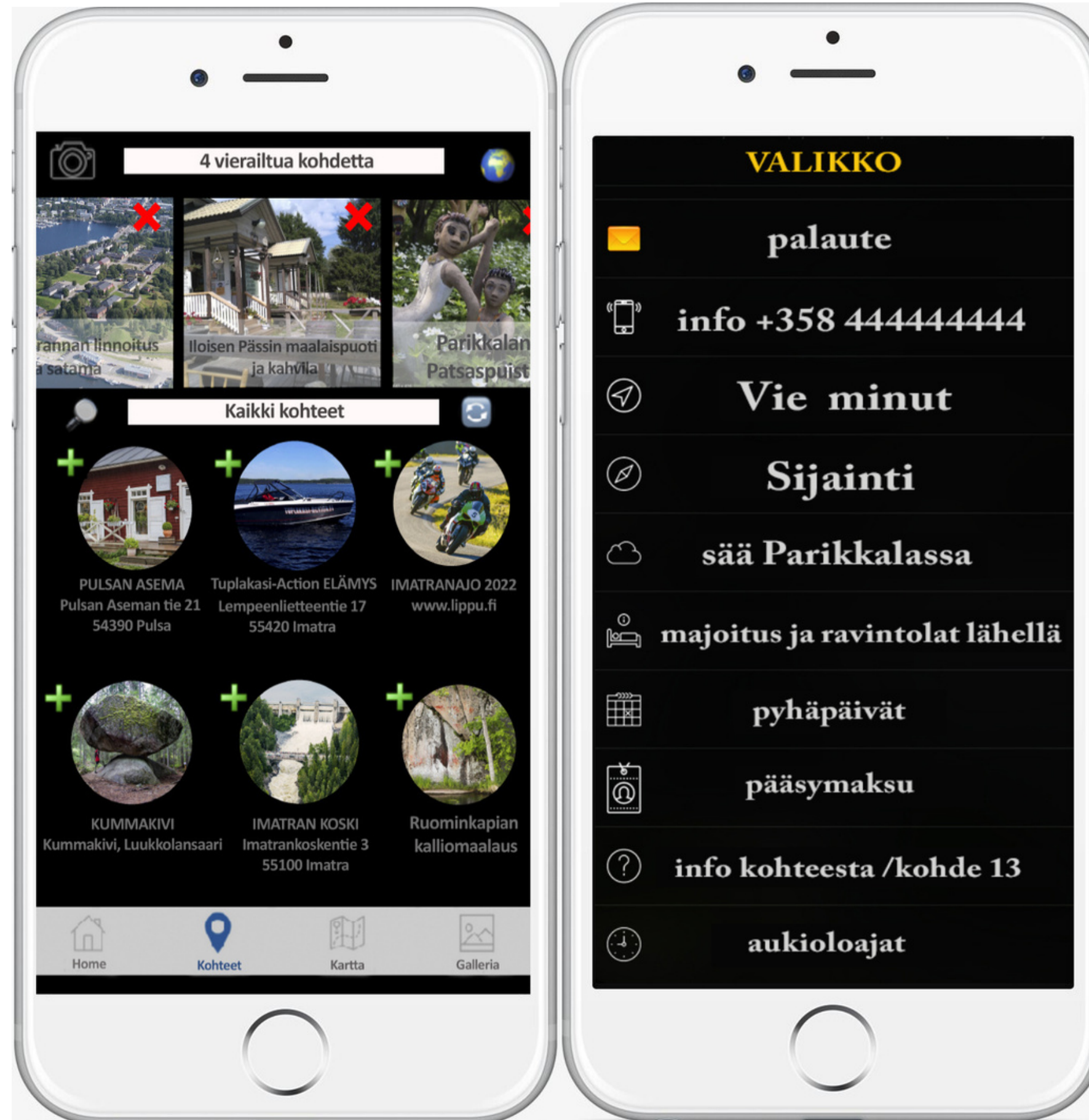
- alennuksia tai mahdollinen vapaa sisäänpääsy kohteeseen
- lahjoja yhteistyökumppaneilta kun on kerätty 10, 20 ja 30 leimaa
- mahdollisuus osallistua vuosittaiseen arvontaan, jossa isoja palkintoja kuten matkoja, jne..
 - Saimaan vuoden matkailija palkitaan
 - muisto vierailusta

Digitaalinen versio

Kerää leimoja scannamaalla!

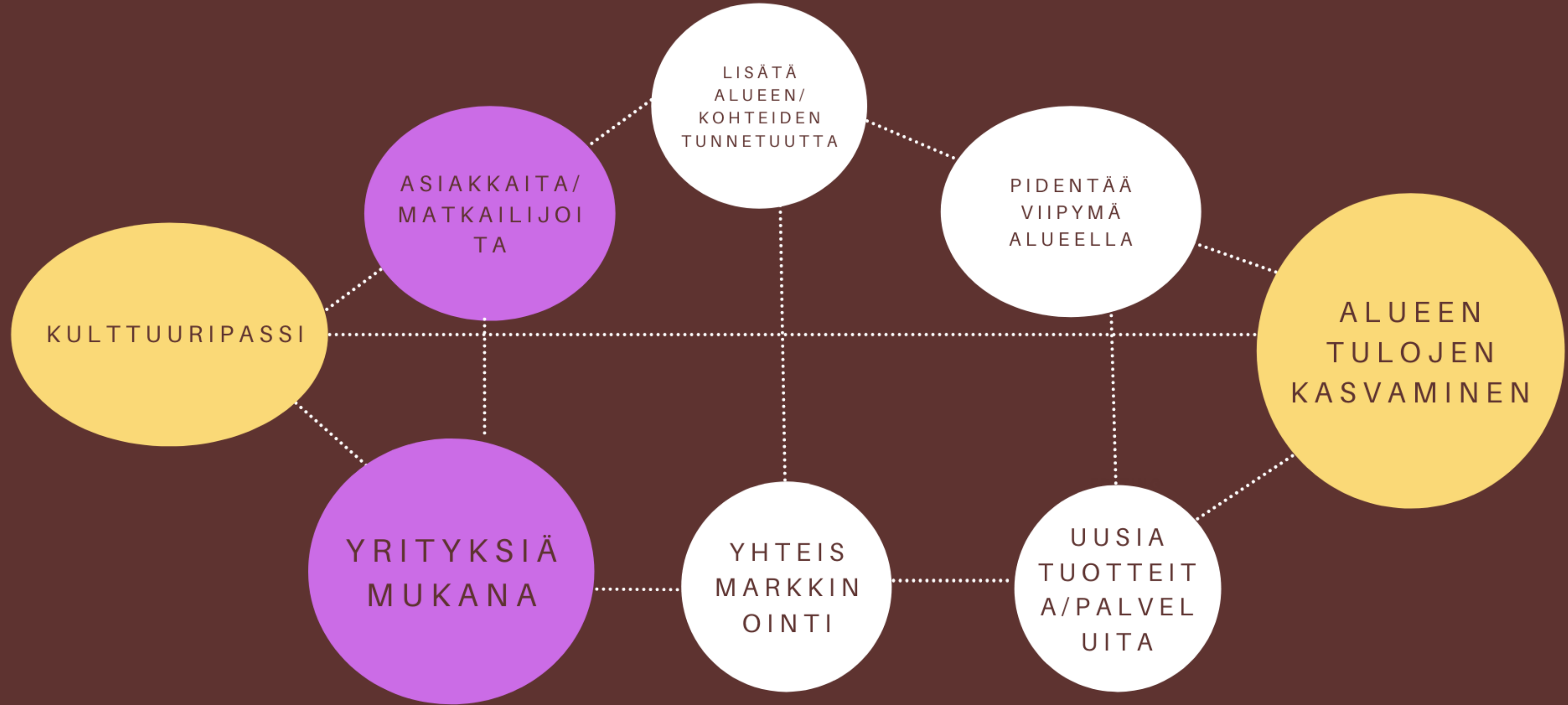


QR koodi



Jokainen passin omistaja saa myös pääsyn digisovellukseen, jolle voi kerätä digileimoja QR koodilla tai GPS sijainnilla. Sovellus sisältää myös kartta kaikilla kohteilla ja reiteillä. Sekä paljon askelta ja km olet kävellyt. Sovelluksesta löytyy myös empatia karttaa, johon kävijät voivat merkata jokaiselle kohteelle minkälainen tunne se on herättänyt heissään. Sovellus suunnitellaan alustavasti suomen, englannin, venäjän ja kiinan kielellä.





**SAIMAAN
"LAIVA"**

Kriteerit



- kulttuurielementti sisältävä kohde/elämys/tuote/palvelu/tapahtuma
- paikallisuus
- yhteistyökumppanit, joiden arvoihin kuuluu kestävyys ja vastuullisuus

YHTEISTYÖKUMPPANIT

MARKKINOINTI

- GoSaimaa
- Visit Finland
- Saimaa Lakeland
- Suoma Ry
- Vaikuttajayhteistyö
- Etelä-Karjalan liitto
- Suomi-Venäjä seura
- Visit Saimaa
- Messut ja työpajat
- Kulttuuri- ja matkailualan seminaarit

KULTTUURI JA TAPAHTUMAT

- Nuijamies
- Musta ja Valkoinen Teatteri Festivaali
- Imatra ballet

OPPILAITOS YHTEISTYÖ

- HUMAK
- LAB amk
- LUT - yliopisto

LOGISTIIKKA KUMPPANUUEDET

- VR
- Lappeenranta lentoasema
- alueelliset logistiikka yritykset

YRITYKSET

- Etelä-Karjalan Yrittäjät Ry
- ravintola ja majoitus
- kulttuurikohteet

KAUPUNKI KUMPPANUUEDET

- Lappeenranta ja Imatra kulttuuri virastot
- Kulttuurikohteet
- Luontokohteet
- Elinkeinopalvelut
- Metsähallitus

MATKAILU YRITYKSET

- Alueen matkailu yritykset
- Matkailu ja kulttuuripalveluita tuottavat alue organisaatiot

KOLMAS SEKTORI

- Etelä-Karjalan Taiteilijaseura ry
- Suomen Luonnonsuojeluliitto
- Etelä-Karjala
- Kulttuuritila Nuijamies yhdistys
- Lake Saimaa Ry

RAHOITUS KANAVAT

- Eu-hankkeet
- paikalliset yhteistyökumppanit
- Business Finland



Kiitos!

Mira Andreeva

mira.artbg@gmail.com

044 9937721